

## UPUTA ZA SPAJANJE NA VIRTUALNI POSLUŽITELJ - WINDOWS OS

### Uvod

Korisnici koji koriste virtualne poslužitelje nemaju fizički pristup poslužiteljima kojima upravljaju, stoga se javlja potreba za udaljenom administracijom poslužitelja. Poslužiteljima se može udaljeno pristupiti na dva načina:

- pristup konzolnom sučelju – pristup komandnoj liniji operacijskog sustava (npr. Windows Command Line ili konzola na derivatima UNIXa)
- pristup radnoj površini - pristup grafičkom sučelju udaljenog računala (eng. desktop).

Prednost pristupa konzoli jest u smanjenom mrežnom prometu, dok pristup radnoj površini pruža bogatije sučelje te omogućuje, korisnicima koji nisu skloni konzolnom načinu rada, da upravljaju sustavom.

Programska rješenja za udaljeni pristup se, u pravilu, sastoje od klijentske i poslužiteljske komponente. Poslužiteljska komponenta postavljena je na poslužitelj kojem se želi udaljeno pristupiti, a klijentska komponenta na računalo s kojeg se pristupa.

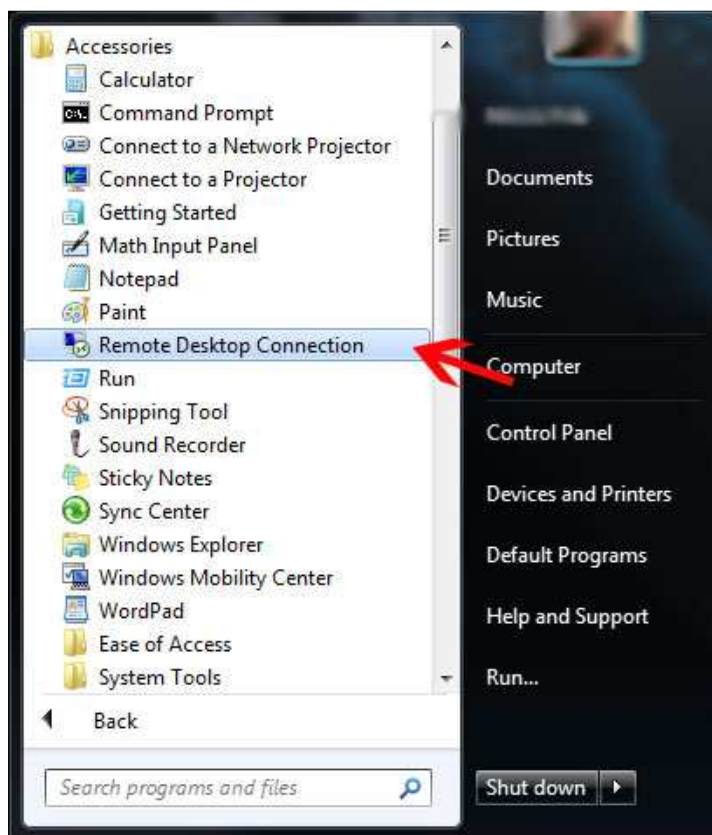
Postoji mnoštvo protokola koji se koriste za udaljeno spajanje, a među njima najpopularniji su: SSH (eng. secure shell), VNC (eng. virtual network computing) i RDS (eng. remote desktop services). Za većinu navedenih protokola postoji više programskih rješenja (OpenSSH, TightVNC, UltraVNC, Remote Desktop Services, ...), međutim sva programska rješenja koja su izgrađena na danom protokolu sposobna su međusobno komunicirati.

### Koraci spajanja – Remote Desktop Connection

1. Ovim načinom moguće se spojiti sa bilo kojeg računala na kojem je instaliran Windows OS na kreirani virtualni poslužitelj na kojem je instaliran Windows OS.
2. Na računalo s kojeg se spajamo na virtualni poslužitelj potrebno je pokrenuti program za udaljeno spajanje "Remote Desktop Connection".



3. Do programa je najlakše doći na način da se odabere "Start", "All Programs", "Accessories", "Remote Desktop Connection" (Slika 1)



Slika 1.

4. Nakon pokretanja programa otvara se prozor u koji je potrebno upisati IP adresu poslužitelja na koji se želimo spojiti (1), te nakon toga pokrenuti spajanje "Connect" (2).



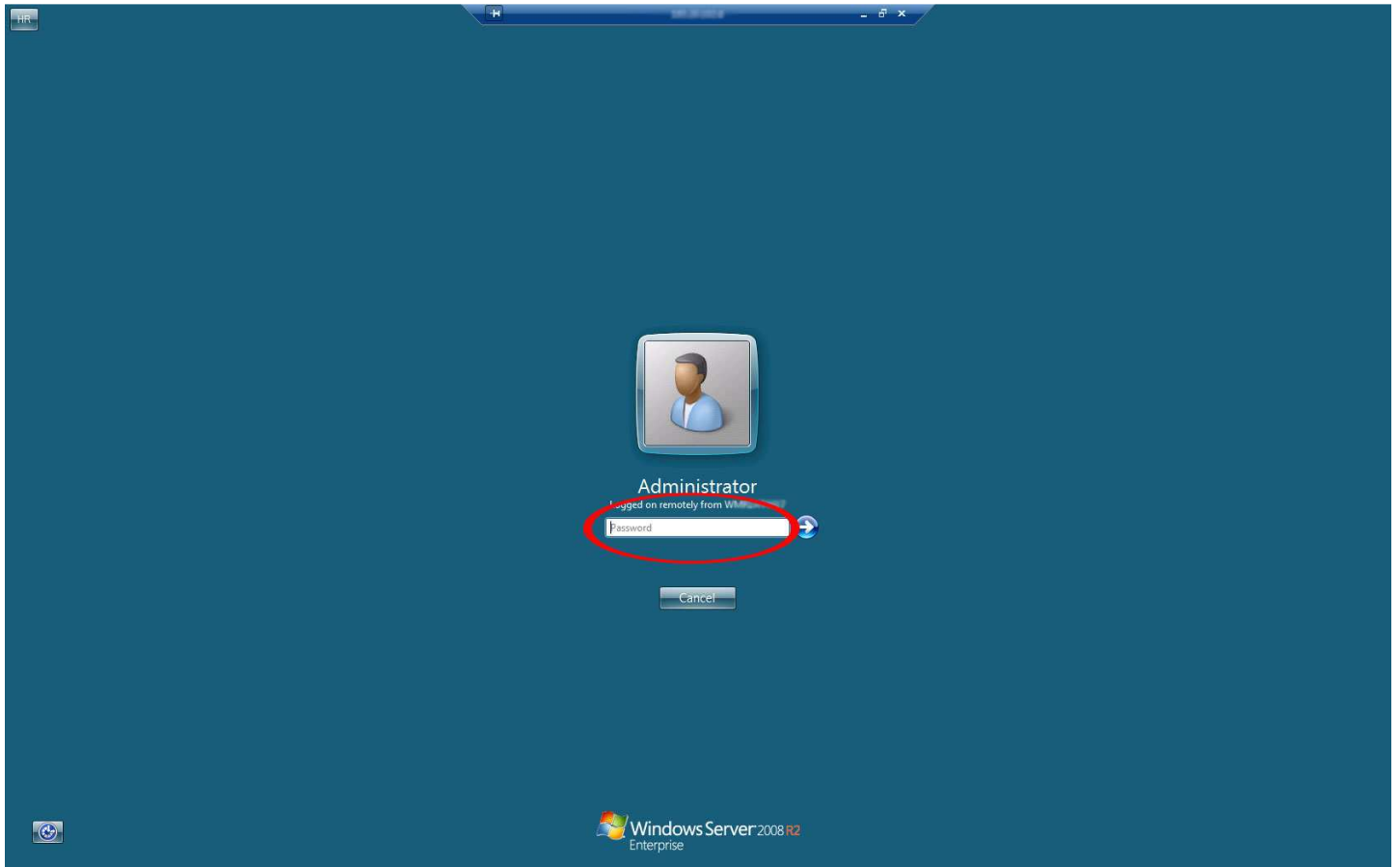
Slika 2.

5. Ovisno o tome kako je podešeno računalo s kojeg se pokušavamo spojiti na virtualni poslužitelj moguće je da će se prilikom pokretanja spajanja na ekranu pojaviti poruka upozorenja (Slika 3). Potrebno je potvrditi spajanje.



Slika 3.

6. Nakon uspješnog spajanja, na ekranu se pojavljuje prozor za prijavu na virtualni poslužitelj. Na poslužitelj se prijavljujemo sa podacima (korisničko ime i lozinka) koje smo dobili u e-mail poruci prilikom uspješnog kreiranja virtualnog poslužitelja.



Slika 4.

7. Ako su podaci (korisničko ime i lozinka) ispravno uneseni za nekoliko trenutaka možemo započeti rad na virtualnom poslužitelju.